

..... CHIFFRES CLÉS 2014

BÂTIMENT / TRAVAUX **PUBLICS**
INDUSTRIE **DES MATÉRIAUX**



..... EN RHÔNE-ALPES



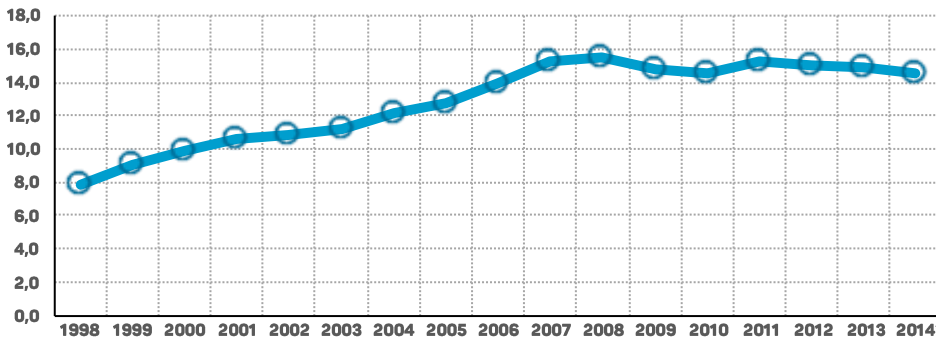
CERA – Observatoire régional du BTP

04-72-61-06-30 | cera@cera-btp.fr | 55 avenue Gallie – 69100 VILLEURBANNE
www.cellule-eco-rhone-alpes.asso.fr | www.cerc-actu.com

BÂTIMENT

CHIFFRE D'AFFAIRES

ÉVOLUTION DU CHIFFRE D'AFFAIRES DU BÂTIMENT
EN RHÔNE-ALPES EN MDE



RHÔNE-ALPES
14,5 MDE
-2% D'ÉVOLUTION

PERSPECTIVES
2015



CARACTÉRISTIQUES ÉCONOMIQUES



51 589 ENTREPRISES



119 055

SALARIÉS
-2% D'ÉVOLUTION

7 846

INTERIMAIRES
-7% D'ÉVOLUTION

114 K€uros/SALARIÉS
DE PRODUCTION MOYENNE



JEUNES EN
FORMATION INITIALE

8 263

EN APPRENTISSAGE

7 026

EN VOIE SCOLAIRE

CARACTÉRISTIQUES DES CHANTIERS



LOGEMENT

48 500

PERMIS DE CONSTRUIRE AUTORISÉS

46 300

LOGEMENTS MIS EN CHANTIER
-8% D'ÉVOLUTION

Le nombre de logements neufs engagés dans une labellisation représente 17% du nombre de logements autorisés

ENTRE
23 900

ET
25 700

LOGEMENTS RÉNOVÉS



LOCAUX

3 671

MILLIERS DE M² AUTORISÉS

2 297

MILLIERS DE M² MIS EN CHANTIER
-12% D'ÉVOLUTION

ENTRE
2 356 et **2 400**
MILLIONS D'EUROS DE DÉPENSES DES
COLLECTIVITÉS LOCALES

-3% à **-5%** EN RHÔNE-ALPES

-8% à **-15%** EN FRANCE

TRAVAUX PUBLICS

CHIFFRE D'AFFAIRES

ÉVOLUTION DU CHIFFRE D'AFFAIRES DES TRAVAUX PUBLICS EN RHÔNE-ALPES EN MDE

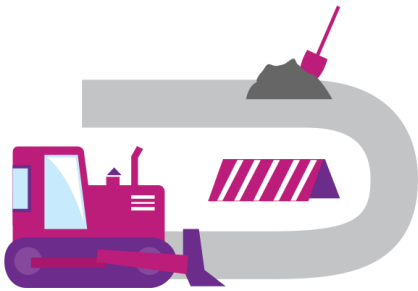


RHÔNE-ALPES
5,1 MDE
-4% D'ÉVOLUTION

PERSPECTIVES
2015



CARACTÉRISTIQUES ÉCONOMIQUES



4 633 ENTREPRISES



31 358

SALARIÉS
-2% D'ÉVOLUTION

2 614

INTERIMAIRES
-20% D'ÉVOLUTION

149 K€UROS/SALARIÉS
DE PRODUCTION MOYENNE



JEUNES EN
FORMATION INITIALE

1 066

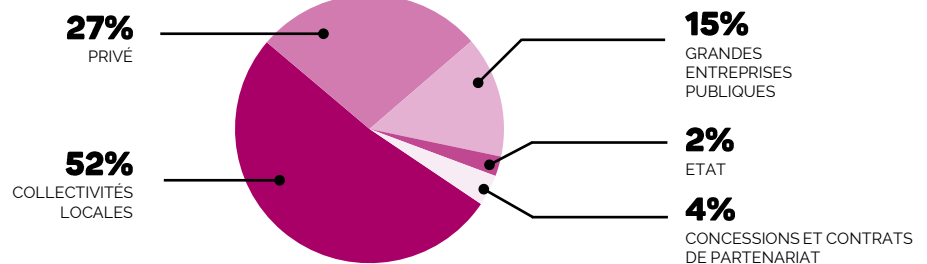
EN APPRENTISSAGE

1 418

EN VOIE SCOLAIRE

PANORAMA DE LA CLIENTÈLE

RÉPARTITION DE LA CLIENTÈLE DANS LES TRAVAUX PUBLICS EN 2013



ENTRE **2 478** et **2 561** MILLIONS D'EUROS DE DÉPENSES
DES COLLECTIVITÉS LOCALES EN RHÔNE-ALPES

-12% à -14% EN RHÔNE-ALPES ; -10% à -15% EN FRANCE

TYPE DE TRAVAUX

39% DES TRAVAUX EN
ENTRETIEN-RÉNOVATION

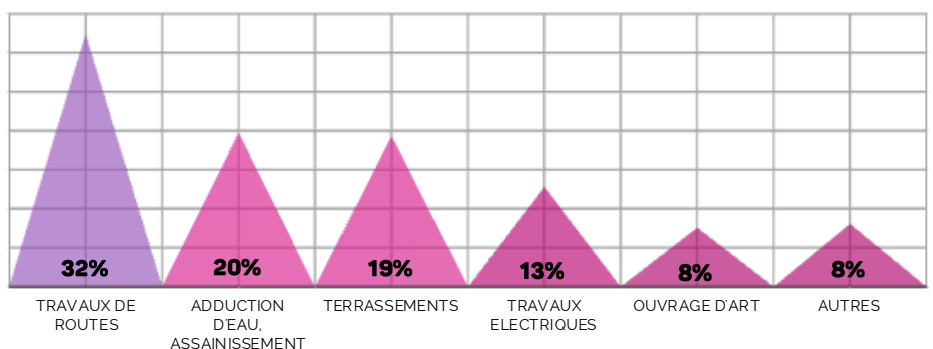
61% DES TRAVAUX EN
CONSTRUCTION NEUVE

17,1 MILLIONS DE TONNES
DE DÉCHETS

SOIT **82%** DES DÉCHETS DE
CONSTRUCTION
EN RHÔNE-ALPES

30,4% DE RÉEMPLOI

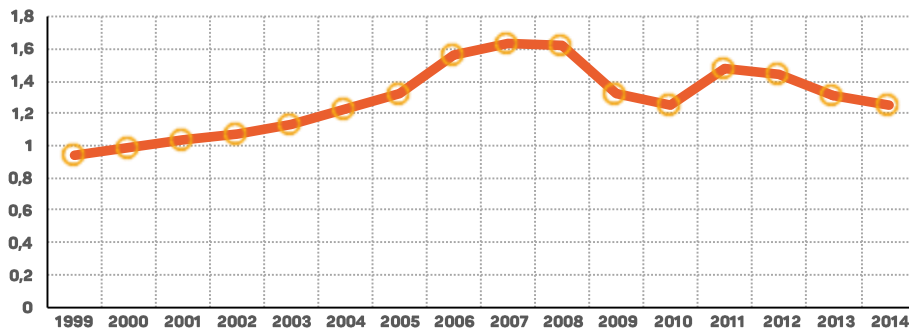
RÉPARTITION DES TRAVAUX EFFECTUÉS DANS LES TRAVAUX PUBLICS



INDUSTRIE DES MATÉRIAUX

CHIFFRE D'AFFAIRES

ÉVOLUTION DU CHIFFRE D'AFFAIRES DES MATERIAUX EN RHÔNE-ALPES EN MDE



RHÔNE-ALPES
1,3 MDE
-4% D'ÉVOLUTION

PERSPECTIVES
2015



CARACTÉRISTIQUES ÉCONOMIQUES



428 ENTREPRISES

3,1 MILLIONS D'€/ENTREPRISE EN MOYENNE

465 SITES



5 488 SALARIÉS

239 K€UROS/SALARIÉS DE PRODUCTION MOYENNE

TYPES DE MATÉRIAUX



2,6
MILLIONS DE TONNES

-5%
/an

0,4
TONNE DE PRODUITS
BÉTON PAR HABITANT
EN RHÔNE-ALPES



37,4
MILLIONS DE TONNES

-6,6%
/an

5,8
TONNES DE GRANULAT
PAR HABITANT EN
RHÔNE-ALPES



4,3
MILLIONS DE M³

-3,5%
/an

0,7 M³
DE B.P.E
PAR HABITANT EN
RHÔNE-ALPES

REPARTITION DES PRODUCTIONS

RÉPARTITION DU CHIFFRE D'AFFAIRES DE L'INDUSTRIE DES MATÉRIAUX

